

平成23年度健康カレンダー

自分の健康は自分で守ろう!!

★指定日に都合の悪い場合はどの会場で受診されても結構です。

子宮ガン・乳ガン(甲状腺ガン)検診

実施月日	受付時間	場 所	地 区 名
4月12日(火)	13:00~14:00	大河原住民センター	中野・長者久保・大河原・追分・赤谷
4月15日(金)	〃	赤城原区民館	赤城原・松ノ木平
4月18日(月)	〃	地域活性化センター	永井・入原・川額
4月25日(月)	〃	貝野瀬農業構造改善センター	貝野瀬・生越
4月28日(木)	〃	地域活性化センター	森下・椽久保・他で受けられなかった人
5月2日(月)	〃	保 健 セ ン タ ー	吹張・宿・中宿・中内出・常木・滝寺・南内出・上内出

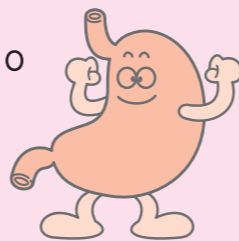
- 内容 子宮ガン検診：医師の診察と細胞診
乳ガン検診：乳房のレントゲン撮影と医師の診察(マンモグラフィ)
甲状腺ガン検診：医師の診察
※骨粗しょう症検診も同時に実施しています。
 - 対象 子宮ガン検診：20歳以上の偶数年齢
(平成4年4月1日以前に生まれた人)
乳ガン・甲状腺ガン検診：40歳以上の偶数年齢
(昭和47年4月1日以前に生まれた人)
- ★該当年齢以外の方も希望のある場合は受けられます。

胃ガン・大腸ガン検診

実施月日	場 所	地 区 名
5月26日(木)	保 健 セ ン タ ー	吹張・宿・中宿
5月27日(金)	堤 商店 集 出 荷 所	入原
5月31日(火)	赤 城 原 区 民 館	赤城原・松ノ木平
6月7日(火)	川 額 集 落 セ ン タ ー	川額
6月9日(木)	永 井 住 民 セ ン タ ー ※	永井
6月10日(金)	地 域 活 性 化 セ ン タ ー	鎌沢・入沢・椽久保
6月10日(金)	大 河 原 住 民 セ ン タ ー	中野・大河原・長者久保
6月14日(火)	生 越 住 民 セ ン タ ー ※	生越
6月14日(火)	貝 野 瀬 農 業 構 造 改 善 セ ン タ ー	貝野瀬
6月20日(月)	地 域 活 性 化 セ ン タ ー	森下上組・中組・下宿
6月24日(金)	追 分 住 民 セ ン タ ー ※	追分・赤谷
6月24日(金)	保 健 セ ン タ ー	中内出・常木・滝寺・南内出・上内出
6月27日(月)	保 健 セ ン タ ー	他で受けられなかった人 2台

- 内 容 胃ガン検診：バリウムを飲みレントゲン撮影
大腸ガン検診：2日間便を採り潜血反応検査
- 対 象 40歳以上の人
(昭和47年4月1日以前に生まれた人)
- 受付時間 午前8:00~10:00
※印は午前8:00~9:00

★検診前夜8時以降は飲んだり食べたりしないで下さい。



結核・肺ガン・特定健診・生活機能評価・前立腺ガン検診

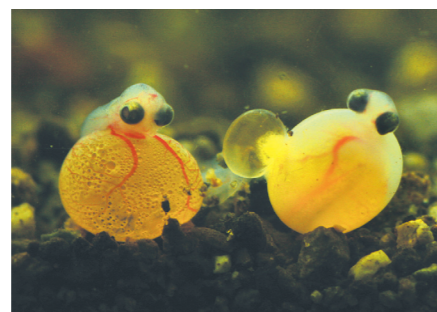
実施月日	受付時間	実施場所	対象地区
7月22日(金)	午前 8:30~11:00	保 健 セ ン タ ー	吹張・宿
7月25日(月)	午前 8:30~11:00	地域活性化センター	上組・中組・下宿・入沢
7月26日(火)	午前 8:00~ 9:00	永 井 住 民 セ ン タ ー	永井
	午前10:00~11:00	川 額 集 落 セ ン タ ー	川額
7月28日(木)	午前 8:30~10:30	堤 商店 集 出 荷 所	入原
7月29日(金)	午前 8:00~ 9:30	追 分 住 民 セ ン タ ー	追分・赤谷
	午前10:30~11:30	大 河 原 住 民 セ ン タ ー	中野・大河原・長者久保
8月1日(月)	午前 8:00~ 9:30	赤 城 原 区 民 館	赤城原
	午前10:15~11:30	松ノ木平第二住民センター	松ノ木平
8月2日(火)	午前 8:00~10:00	貝 野 瀬 農 業 構 造 改 善 セ ン タ ー	貝野瀬
	午前10:45~11:30	生 越 住 民 セ ン タ ー	生越
8月4日(木)	午前 8:30~11:00	地域活性化センター	鎌沢・椽久保
8月5日(金)	午前 8:30~11:00	保 健 セ ン タ ー	中宿・中内出・常木 滝寺・南内出・上内出 ※他で受けられなかった人
	午後 0:30~ 2:00		

- 内容 結核検診：胸部レントゲン撮影
肺ガン検診：身長・体重・腹囲測定、尿検査
特定健診：血圧測定、血液検査、診察
生活機能評価：必要に応じて、心電図、眼底検査
肝炎ウイルス検査：血液検査
前立腺ガン検診：血液検査

- 対象 特定健診：40歳以上74歳までの国保の人
及び75才以上の全村民
※国保以外の方は受診券・保険証・一部負担金を持参いただくと受診できます。
 - 生活機能評価：65歳以上の人
結核検診：65歳以上の人
肺ガン検診：40歳以上の人
肝炎ウイルス検査：40歳の人
前立腺ガン検診：50歳以上の男性
- ★血液検査は食事に影響されるため、
食べたり飲んだりしないで下さい。
(水・お茶は飲んで大丈夫です。)

問診票を必ず記入し、健康手帳を持ってお出かけ下さい。

第2回 昭和村いのちのフォトコンテスト応募者募集



- 応募期間 平成23年7月1日(金)~8月31日(水)
- 表彰式 平成24年2月18日(土)(予定)
※いのちの標語も同時募集します。

← 第1回いのちのフォトコンテスト最優秀作品!
題名「やあ、君も生まれたネ」(ヤマメの発生)
メッセージ：魚は一度に多くの卵が水中で育つが、人は母体の中で一個の卵から親と同じ姿で生まれるまで育つ大切な命だ。

乳児健診

健康診査 乳児

- ◆受付時間 … 午後1:00~2:00
- ◆場 所 … 保健センター
- ◆内 容 … 内科診察、身体測定、保健・離乳食・歯科相談、遊びの演習

実施月日	4ヵ月児	7ヵ月児	12ヵ月児
H23年 4月6日(水)	H22.11月生	H22.8月生	H22.3月生
	H22.12月生	H22.9月生	H22.4月生
6月1日(水)	H23.1月生	H22.10月生	H22.5月生
	H23.2月生	H22.11月生	H22.6月生
8月3日(水)	H23.3月生	H22.12月生	H22.7月生
	H23.4月生	H23.1月生	H22.8月生
10月5日(水)	H23.5月生	H23.2月生	H22.9月生
	H23.6月生	H23.3月生	H22.10月生
12月7日(水)	H23.7月生	H23.4月生	H22.11月生
	H23.8月生	H23.5月生	H22.12月生
H24年 2月1日(水)	H23.9月生	H23.6月生	H23.1月生
	H23.10月生	H23.7月生	H23.2月生

★発育に心配のある方は対象月以外でも受けられます。

つぼみの広場

乳児

- ◆時間 … 午後1:00~4:00
- ◆場所 … 保健センター
- ◆内容 … 身体計測、赤ちゃん体操、離乳食講習、おっぱいマッサージ、保健師・栄養士の相談など



実施月日	
H23年 4月11日(月)	H23年 10月17日(月)
5月16日(月)	11月21日(月)
6月13日(月)	12月19日(月)
7月11日(月)	H24年 1月16日(月)
8月22日(月)	2月20日(月)
9月12日(月)	3月19日(月)

★おっぱいマッサージ希望の場合はタオル2本ご持参下さい。

幼児健診

健康診査 幼児

- ◆受付時間 … 午後1:00~2:00
- ◆場 所 … 保健センター
- ◆内 容 … 内科診察、身体測定、歯科診察、歯みがき・保健・栄養相談(フッ素塗布)(3歳児尿検査)



実施月日	1歳6ヵ月児	3歳児
H23年 5月18日(水)	H21.9月~10月生	H20.1月~2月生
7月6日(水)	H21.11月~12月生	H20.3月~4月生
9月7日(水)	H22.1月~2月生	H20.5月~6月生
11月2日(水)	H22.3月~4月生	H20.7月~8月生
H24年 1月11日(水)	H22.5月~6月生	H20.9月~10月生
3月7日(水)	H22.7月~8月生	H20.11月~12月生

ハハの教室

健康診査 幼児

【幼児と母親】

- ◆受付時間 … 午前9:30~10:00
- ◆場 所 … 保健センター
- ◆内 容 … 歯の健診、歯垢染め出し、歯みがきフッ素塗布(幼児希望者)



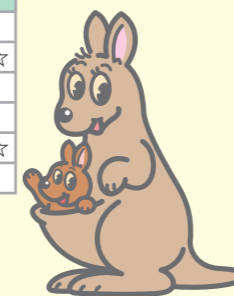
実施月日	対 象
H23年 4月21日(木)	H21年 1月~2月生 H20年 7月~8月生
6月16日(木)	3月~4月生 9月~10月生
8月18日(木)	5月~6月生 11月~12月生
10月20日(木)	7月~8月生 H21年 1月~2月生
12月15日(木)	9月~10月生 3月~4月生
H24年 2月16日(木)	11月~12月生 5月~6月生

すくすくスクール

乳幼児

- ◆時間 … 午後2:00~3:30
- ◆場所 … 保健センター
- ◆内容 … 臨床発達心理士による遊びの教室
☆の日は、言語聴覚士による言葉の相談もあります。

実施月日	
H23年 4月19日(火)	H23年 10月18日(火)
5月31日(火)☆	11月15日(火)☆
6月21日(火)	12月20日(火)
7月19日(火)	H24年 1月17日(火)
8月30日(火)	2月21日(火)☆
9月20日(火)☆	3月21日(水)



のびのびスクール

- ◆時間 … 午後2:00~3:30【予約制】
- ◆場所 … 保健センター
- ◆内容 … 臨床発達心理士による個別相談

実施月日		
H23年 4月26日(火)	H23年 8月23日(火)	H23年 12月27日(火)
5月24日(火)	9月27日(火)	H24年 1月24日(火)
6月28日(火)	10月25日(火)	2月28日(火)
7月26日(火)	11月22日(火)	3月27日(火)

からだの相談会

- ◆実施月日 H23年 6月26日(日) 8月28日(日) 12月18日(日) H24年 3月18日(日)
- ◆時間 … 午前9:30~12:30【予約制】
- ◆場所 … 保健センター
- ◆内容 … 理学療法士による個別相談

プレママ広場

妊婦

【ハハの教室と同日開催】

実施月日	◆受付時間	◆場 所	◆内 容
H23年 4月21日(木)	午前9:00~9:30 (終了は午前11:30予定)	保健センター	◆内容 … 歯科健診 自己紹介・交流 母乳育児について 妊婦体操・他
6月16日(木)			
8月18日(木)			
10月20日(木)			
12月15日(木)			
H24年 2月16日(木)			

*動きやすい支度で、母子手帳を御持参下さい。

集団接種

実施月日	予防接種	対 象
4月1日(金)	麻疹・風しん 3期	H10年4月2日 ~H11年4月1日生
8月10日(水)		
4月5日(火)	ジフテリア 破 傷 風	H11年4月2日 ~H12年4月1日生
8月17日(火)		
4月20日(水)	ポリオ	3ヵ月以上 ~90ヵ月未満
7月20日(水)		
9月14日(水)		
11月16日(水)		
10月22日(土)		
10月29日(土)	日本脳炎	3才~7才6ヵ月 ※個別接種が原則 ですが集団接種でも 受けられます。
11月5日(土)		

予防接種受付時間
午後1時~
1時45分まで
場 所
昭和村保健センター

★予診票を必ず記入し
母子手帳と一緒に
持参して下さい。

… お問い合わせ …

昭和村役場
保健福祉課健康係

☎ 24-5111