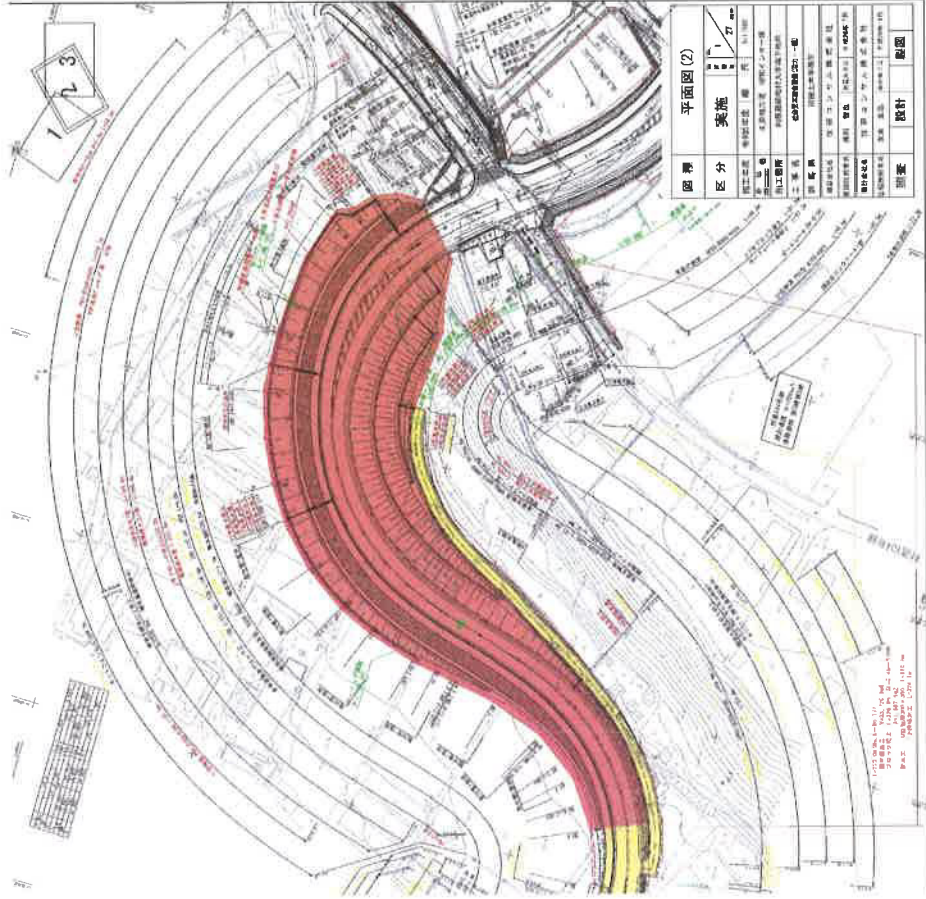


森下工区工事日より

新年度も始まり大きなランドセルを背負い少し緊張しながら登校している子ども達を見ながら仕事に励んでいる今日この頃です。ようやく春らしい陽気になり、花々が咲き乱れ、それを眺めるのが、朝の散歩の楽しみです。

本工事も4月より着手し、只今側溝の敷設を行っております。5月7日より掘削を開始する予定です。運搬するダンクトラックの台数も多いので近隣の方々にはご迷惑をおかけすると思いますが、安全第一に工事を進めてまいりますのでご理解、ご協力の程宜しくお願い致します。

施工箇所説明図



施工 石坂建設株式会社

現場担当 茂野義則

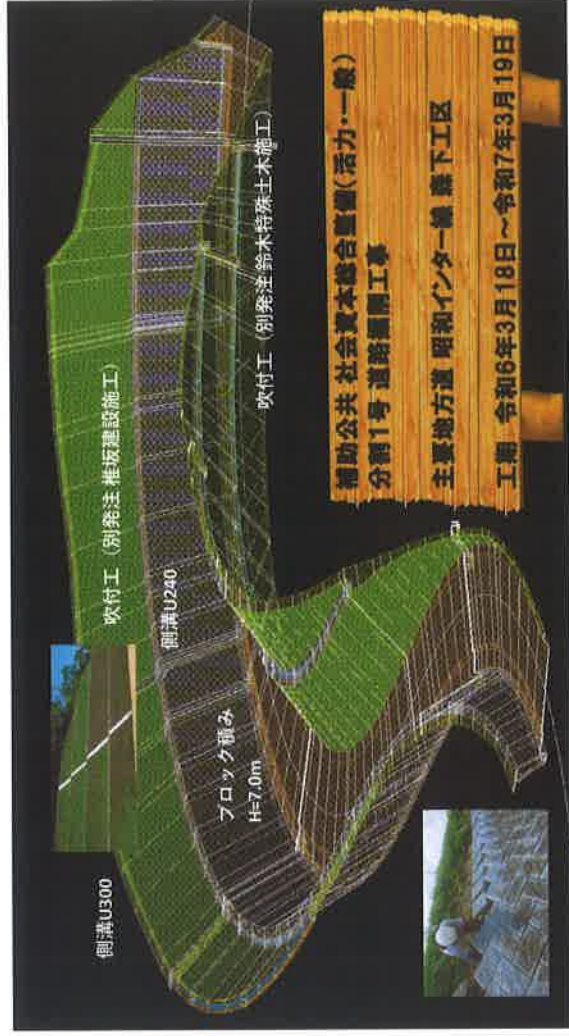
宜しくお願い致します。

仕事を通じて働くに専ら
ISHIZAKA
 石坂建設株式会社

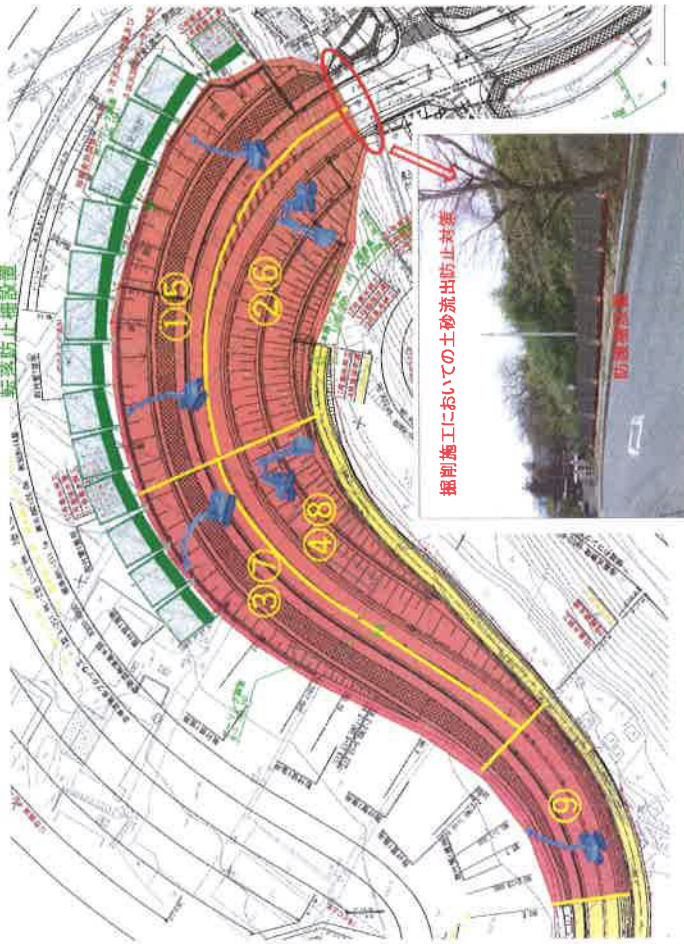
回覧



3D断面による完成予想図



掘削順序 ①→②→③…⑨の順で施工します。



3D断面による完成予想図

