

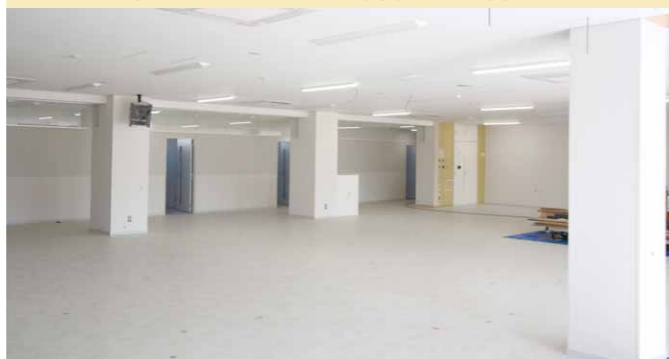
新庁舎を建てる

令和5年5月の利用開始を予定している役場新庁舎の建設工事が順調に進んでいます。外装工事が終了し、現在行われている内装工事の進み具合をお知らせします。

▼正面玄関入ってすぐの総合窓口です。



▼白を基調とし、風通しのよい間取りの執務室です。



▼バリアフリーに配慮し、エレベーターが設置されます。



▼階段部分には大きな窓があり、明るくなっています。



▼3階に整備される議場内部です。木目調の壁と天井により、落ち着いた雰囲気となっております。



利 用しやすく親しまれる庁舎を目指し、令和3年度より始まった建設工事は順調に進み、基礎工事、鉄骨建て方工事を経て外壁・屋根工事まで終了しました。

現在は、建物周りの足場などが解体され、室内の工事に取がかかっています。室内は段差のないバリアフリー構造が採用され、子どもからお年寄り、障がいを持った方や妊産婦の方なども利用しやすい造りとなっています。

今後は、カウンターやテーブル等の什器機器の搬入、電気工事や情報ネットワークの整備を行う予定です。殺風景な室内も各種設備が配置されれば、庁舎機能の完成も間近となります。

このまま順調に工事が進めば令和5年5月頃には新庁舎をご利用いただけるようになる見込みです。村民のみなさまには引き続きご不便をおかけしますが、ご理解ご協力をお願いします。

工事の進み具合は

新庁舎建設工事の進捗状況について、村公式ホームページで確認できます。随時更新していますので、気になる方はぜひチェックしてください。

▶ 問合せ 総務課財政係
☎ 24-5111 (内線111)

村ホームページ▶



防災無線・テレドームの一時停止

移設工事により12月5日から24日までの期間、防災無線とテレドームが一時的に停止されます。工事の進み具合により期間は前後しますが、停止期間中であってもラジオによる緊急告知放送、昭和村集めーるに影響はありません。

▼お手洗い(多目的トイレ)



▼2階執務室



▼会議室

