

昭和村統合小中学校推進協議会

ともに学び、ともに育つ学び舎づくり

▶ 問合せ 教育委員会学校教育係 ☎ 24-5120



3月19日(木)に開催した第12回推進協議会では、「建設候補地別の建設費」、「スクールバス運行費用の試算」、「候補地評価シート」について協議を行いました。

総事業費60億円を想定

候補地別の建設費は、総事業費60億円を基準とし比較検討を行いました。また、校舎などの建物がある候補地は解体した場合の試算も行いました。なお、総事業費60億円のうち32億円が国からの補助金や地方交付税により措置される見込みです。

スクールバス運行費用を試算

スクールバス運行費用は、現在、中学校で運行しているスクールバスの経費(1台あたり1,200万円)を基に試算しました。スクールバスの運行本数は、令和13年度の児童生徒数を見込み、距離を『小学生2km、中学生は2kmと4kmの2パターン』で試算しました。おおよそ1億円から1億8千万円を見込んでいます。詳細については村ホームページからご覧ください。なお、運行費用の財源は地方交付税が措置される見込みです。

候補地評価シートは再検討

候補地評価シートでは、関連法規の準拠や安全性など10項目について、グループで協議し理解を深めましたが、更に熟度を増すために持ち帰り検討し、後日報告することとしました。

候補地別建設費

01 糸井総合福祉センター東側 (敷地面積34,000㎡)

新規 総事業費69億円

図内説明	
	校舎、体育館
	グラウンド、野球場
	駐輪場、ロータリー



各種施設

- 小学部校舎 4,476㎡
- 小学部体育館 919㎡
- 中学部校舎 3,552㎡
- 中学部体育館 1,138㎡
- 武道場 540㎡
- 部室 175㎡
- コミュニティモール
- 放課後児童クラブ
- 駐車場88台
- 駐輪場
- バスロータリー

協議会の詳細は特設バナーから

推進協議会の詳細について、下記の二次元コードまたは特設バナーからご覧ください。



▲特設バナー(イメージ図)

▲村ホームページ

03 総合運動公園 (敷地面積58,000㎡)

新規 総事業費70億円



各種施設

- | | |
|---------------|-----------|
| 小学部校舎 4,476㎡ | コミュニティモール |
| 小学部体育館 919㎡ | 放課後児童クラブ |
| 中学部校舎 3,552㎡ | 駐車場156台 |
| 中学部体育館 1,138㎡ | 駐輪場 |
| 武道場 540㎡ | バスロータリー |
| 部室 175㎡ | |

02 東小学校 (敷地面積35,000㎡)

校舎を使用 総事業費58億円



各種施設

- | | |
|---------------|----------|
| 小学部校舎 4,476㎡ | 放課後児童クラブ |
| 小学部体育館 1,389㎡ | 駐車場64台 |
| 中学部校舎 3,552㎡ | 駐輪場 |
| 中学部体育館 1,138㎡ | バスロータリー |
| 武道場 540㎡ | |
| 部室 175㎡ | |

04 鎌沢 (敷地面積52,000㎡)

新規 総事業費71億円



各種施設

- | | |
|---------------|-----------|
| 小学部校舎 4,476㎡ | コミュニティモール |
| 小学部体育館 919㎡ | 放課後児童クラブ |
| 中学部校舎 3,552㎡ | 駐車場221台 |
| 中学部体育館 1,138㎡ | 駐輪場 |
| 武道場 540㎡ | バスロータリー |
| 部室 175㎡ | |

校舎を解体 総事業費67億円

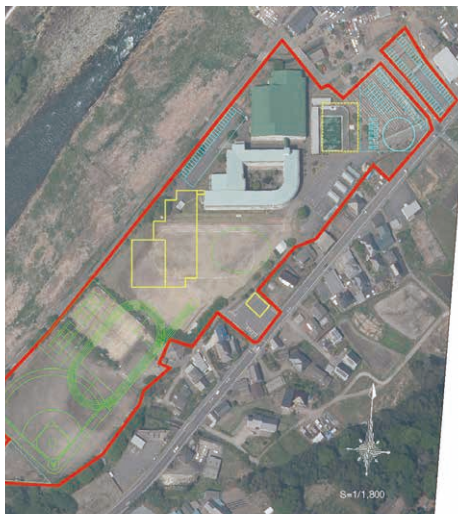


各種施設

- | | |
|---------------|-----------|
| 小学部校舎 4,476㎡ | コミュニティモール |
| 小学部体育館 919㎡ | 放課後児童クラブ |
| 中学部校舎 3,552㎡ | 駐車場144台 |
| 中学部体育館 1,138㎡ | バスロータリー |
| 武道場 540㎡ | |

06 昭和中 (敷地面積40,000㎡)

校舎を使用 総事業費60億円



各種施設

小学部校舎 4,476㎡	コミュニティモール
小学部体育館 919㎡	放課後児童クラブ
中学部校舎 3,552㎡	駐車場156台
中学部体育館 1,138㎡	駐輪場
部室 175㎡	バスロータリー

校舎を解体 総事業費66億円

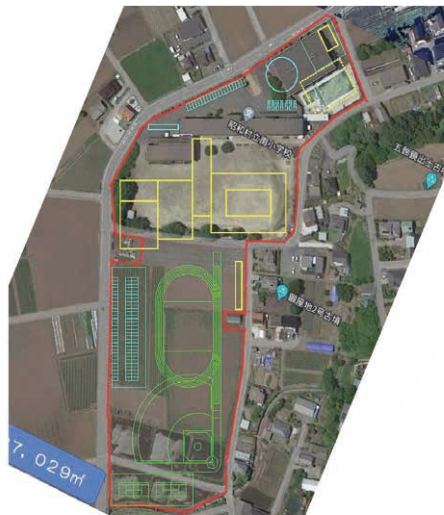


各種施設

小学部校舎 4,476㎡	コミュニティモール
小学部体育館 919㎡	放課後児童クラブ
中学部校舎 3,552㎡	駐車場52台
中学部体育館 1,138㎡	駐輪場
武道場 540㎡	バスロータリー
部室 175㎡	

05 南小学校 (敷地面積38,000㎡)

校舎を使用 総事業費56億円



各種施設

小学部校舎 4,904㎡	コミュニティモール
小学部体育館 919㎡	放課後児童クラブ
中学部校舎 3,552㎡	駐車場90台
中学部体育館 1,138㎡	駐輪場
武道場 540㎡	バスロータリー
部室 175㎡	

校舎を解体 総事業費70億円



各種施設

小学部校舎 4,476㎡	コミュニティモール
小学部体育館 919㎡	放課後児童クラブ
中学部校舎 3,552㎡	駐車場134台
中学部体育館 1,138㎡	駐輪場
武道場 540㎡	バスロータリー
部室 175㎡	