

協議事項 2（書面協議）

村内路線バス運行計画等の変更について

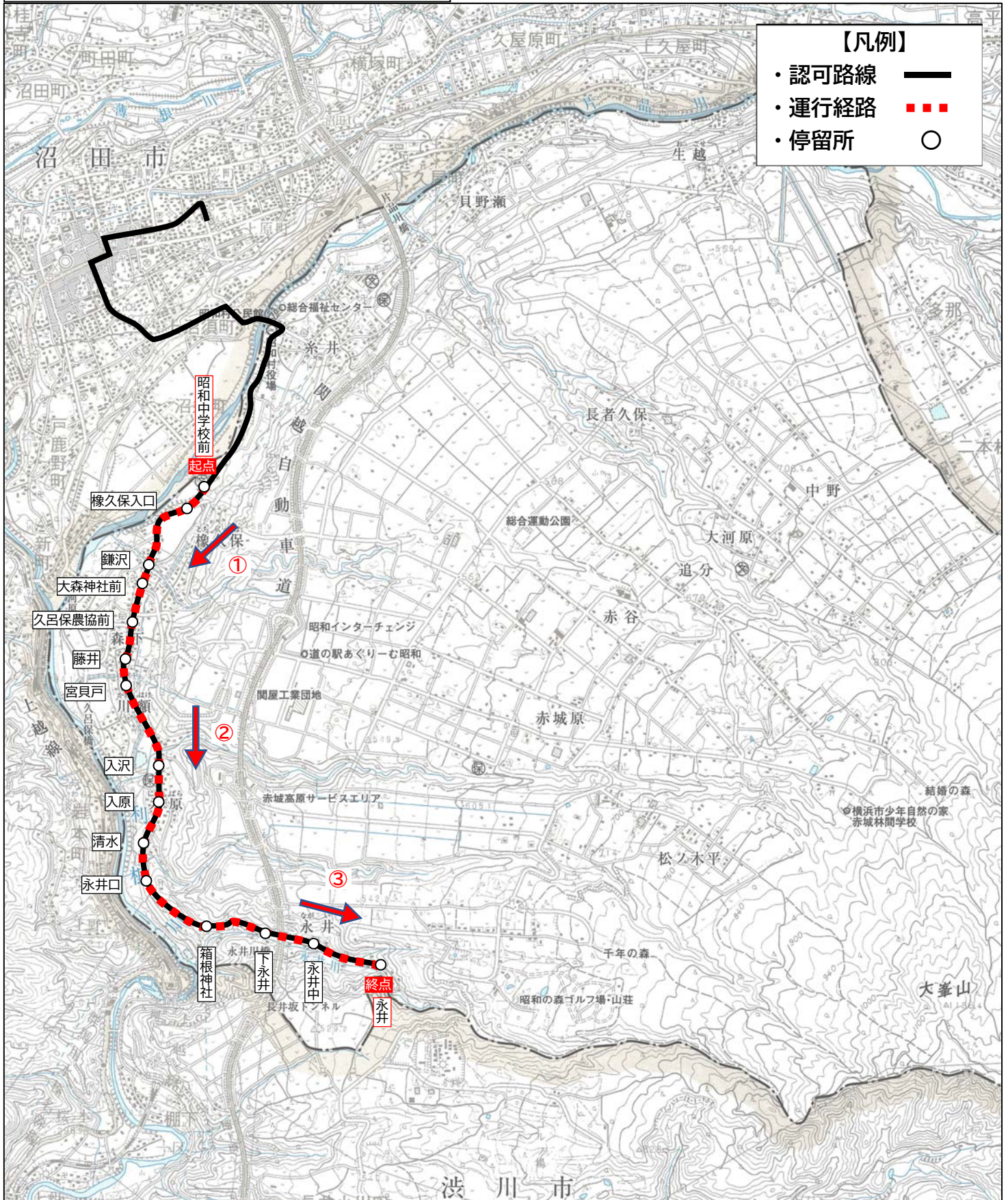
1 協議事項の概要

対象路線	村内を運行する委託路線 全3路線 ①『永井線』、②『中野生越循環線』、③『赤谷桜循環線』
協議内容	1. 運行計画の変更（運行系統の新設）
協議理由	1. 区域運行の導入にあたり、デマンドバスの運送能力を超える中学生の一斉放課に対応する路線運行が必要なため、中学校を出発地点とする、村内のみ運行する運行系統を全3路線で新たに設置するものです。
運行内容	1. 村内3路線について中学校を起点として、昭和村役場（永井線は往路のみ）を終点とする路線運行とし、沼田市街地へは乗り入れを行わない。（ただし、中野生越循環線においては路線経路上沼田市利根町を運行する） 2. 運行する期間は、中学校の年間計画に基づく一斉放課日とする。 3. 路線別の概要は別紙のとおり
添付資料	【資料3】永井線 運行系統図 【資料4】永井線 時刻表 【資料5】中野生越循環線 運行系統図 【資料6】中野生越循環線 時刻表 【資料7】赤谷桜循環線 運行系統図 【資料8】赤谷桜循環線 時刻表 【資料9】令和4年度中学校一斉放課に係る年間運行期間

2 運行系統 新設の概要（永井線）

路 線 1	永井線（往路）
運 行 経 路	別紙「永井線 運行系統図」のとおり
運 行 距 離	6.7 km
停 留 所 数	別紙「永井線 時刻表」のとおり
運 行 日	別紙「令和4年度中学校一斉放課に係る年間運行期間」のとおり
運 行 回 数	別紙「令和4年度中学校一斉放課に係る年間運行期間」のとおり
運 行 車 両	<ul style="list-style-type: none"> ・ 車種型式 トヨタ ハイエースコンピューターDX（4WD） （型式：3BF-TRH228B） ・ 乗車定員 14人（客席13席） ・ 車両寸法 全長：5380mm / 全高：2285mm / 全幅：1880mm ・ 総重量 2950kg
所 要 時 間	15分
運 賃	変更なし（対キロ運賃）
運 行 事 業 者	変更なし（関越交通株式会社）

永井線 運行系統図



永井線 時刻表

(中学校一斉放課対応)

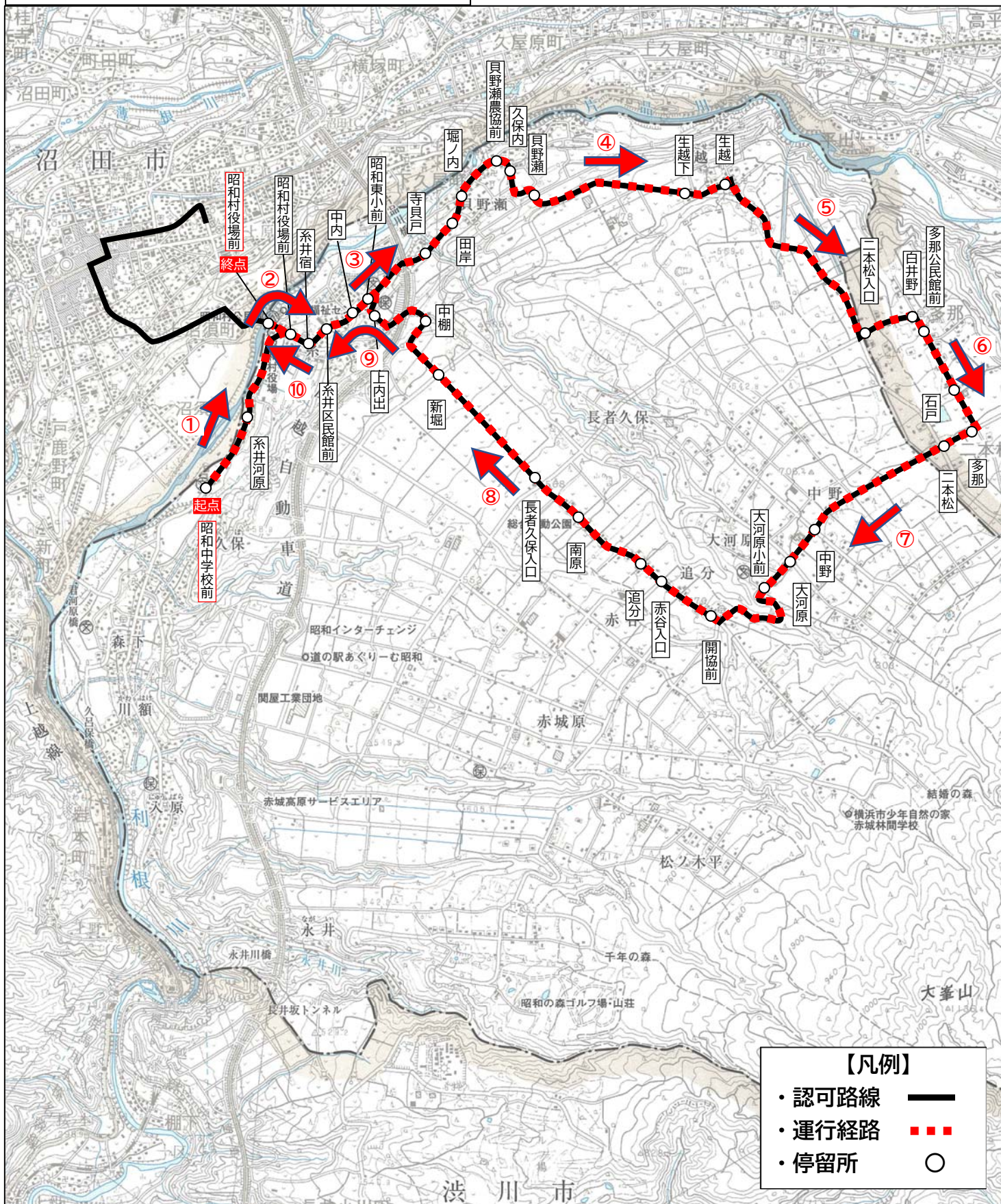
永井行き

停留所名	指定日	指定日	指定日	指定日
沼田市保健福祉センター前				
十王公園入口				
沼田税務署前				
沼田高校入口				
材木町				
上之町				
馬喰町				
旭ヶ丘				
細新道				
上沼須				
下方				
昭和村役場前				
糸井河原				
昭和中学校前	12:15	13:15	14:00	16:15
椽久保入口	12:15	13:15	14:00	16:15
鎌沢	12:16	13:16	14:01	16:16
大森神社前	12:17	13:17	14:02	16:17
久呂保農協前	12:18	13:18	14:03	16:18
藤井	12:19	13:19	14:04	16:19
宮貝戸	12:19	13:19	14:04	16:19
入沢	12:20	13:20	14:05	16:20
入原	12:21	13:21	14:06	16:21
清水	12:22	13:22	14:07	16:22
永井口	12:23	13:23	14:08	16:23
箱根神社	12:24	13:24	14:09	16:24
下永井	12:25	13:25	14:10	16:25
永井中	12:26	13:26	14:11	16:26
永井	12:28	13:28	14:13	16:28

2 運行系統 新設の概要（中野生越循環線）

路 線 2	中野生越循環線
運 行 経 路	別紙「中野生越循環線 運行系統図」のとおり
運 行 距 離	24.3 km
停 留 所 数	別紙「中野生越循環線 時刻表」のとおり
運 行 日	別紙「令和4年度中学校一斉放課に係る年間運行期間」のとおり
運 行 回 数	別紙「令和4年度中学校一斉放課に係る年間運行期間」のとおり
運 行 車 両	<ul style="list-style-type: none"> ・車種型式 日野リエッセ（型式：KK-RX4JFEA） ・乗車定員 41人 ・車両寸法 全長：6990mm / 全高：2820mm / 全幅：2080mm ・総重量 7235kg 又は <ul style="list-style-type: none"> ・車種型式 日野レインボー（型式：KC-RR1JJAA）※旧車両 ・乗車定員 59人 ・車両寸法 全長：8990mm / 全高：3060mm / 全幅：2300mm ・総重量 10185kg
所 要 時 間	一循環 45分
運 賃	変更なし（対キロ運賃）
運 行 事 業 者	変更なし（関越交通株式会社）

中野生越循環線 運行系統図



中野・生越循環線 時刻表

(中学校一斉放課対応)

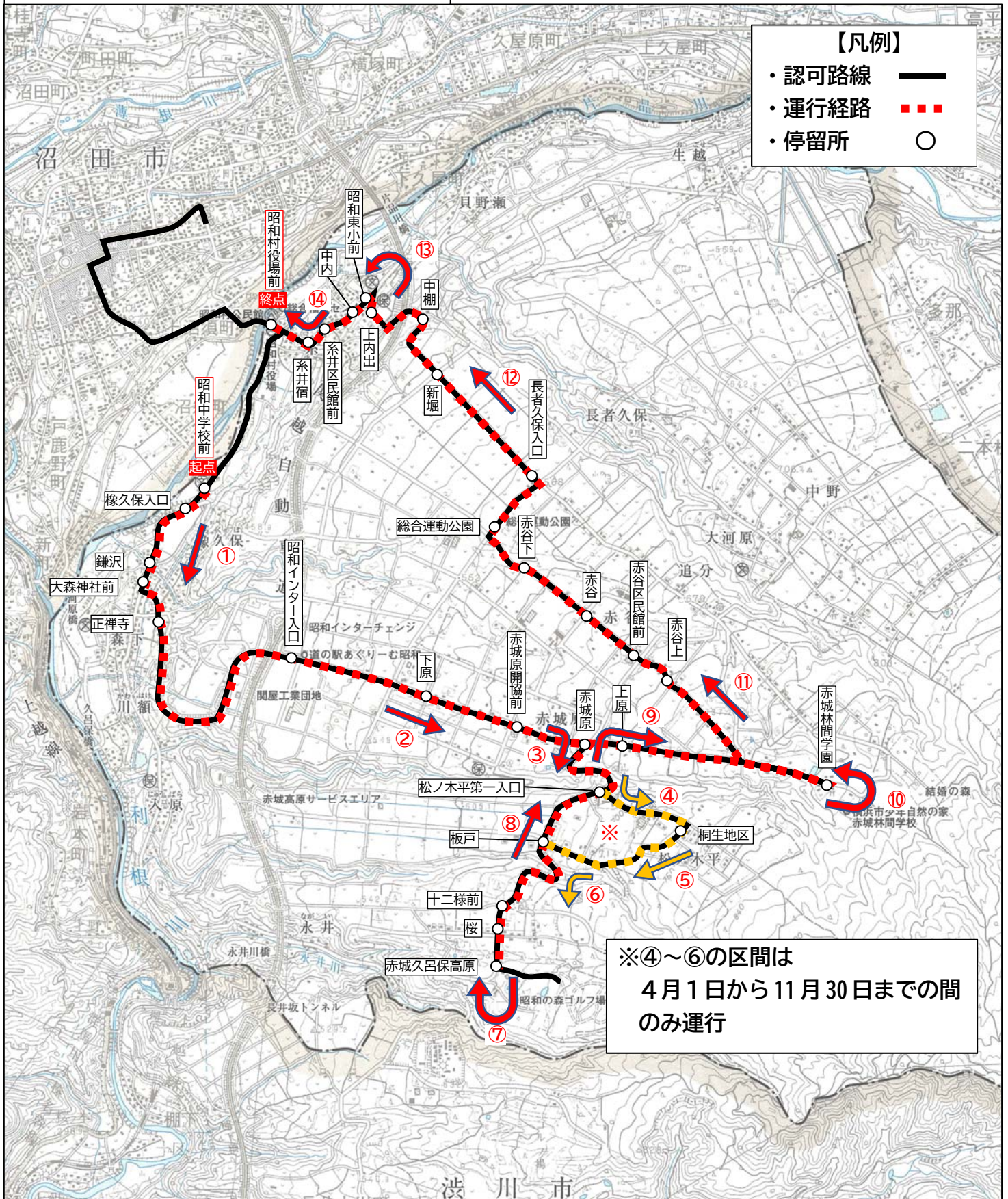
生越・中野先回り

停留所名	指定日	指定日	指定日	指定日
沼田市保健福祉センター前				
十王公園入口				
沼田税務署前				
沼田高校入口				
材木町				
上之町				
馬喰町				
旭ヶ丘				
細新道				
上沼須				
下方				
昭和村役場前				
糸井河原				
昭和中学校前	12:15	13:15	14:00	16:15
糸井河原	12:17	13:17	14:02	16:17
昭和村役場前	12:19	13:19	14:04	16:19
糸井宿	12:19	13:19	14:04	16:19
糸井区民館前	12:20	13:20	14:05	16:20
中内	12:21	13:21	14:06	16:21
昭和東小前	12:21	13:21	14:06	16:21
寺貝戸	12:23	13:23	14:08	16:23
田岸	12:23	13:23	14:08	16:23
堀ノ内	12:24	13:24	14:09	16:24
貝野瀬農協前	12:25	13:25	14:10	16:25
久保内	12:25	13:25	14:10	16:25
貝野瀬	12:26	13:26	14:11	16:26
生越下	12:29	13:29	14:14	16:29
生越	12:30	13:30	14:15	16:30
二本松入口	12:34	13:34	14:19	16:34
白井野	12:35	13:35	14:20	16:35
多那公民館前	12:36	13:36	14:21	16:36
石戸	12:38	13:38	14:23	16:38
多那	12:38	13:38	14:23	16:38
二本松	12:39	13:39	14:24	16:39
中野	12:42	13:42	14:27	16:42
大河原	12:43	13:43	14:28	16:43
大河原小前	12:44	13:44	14:29	16:44
開協前	12:46	13:46	14:31	16:46
赤谷入口	12:48	13:48	14:33	16:48
追分	12:48	13:48	14:33	16:48
南原	12:50	13:50	14:35	16:50
長者久保入口	12:51	13:51	14:36	16:51
新堀	12:54	13:54	14:39	16:54
中棚	12:55	13:55	14:40	16:55
上内出	12:56	13:56	14:41	16:56
昭和東小前	12:57	13:57	14:42	16:57
中内	12:58	13:58	14:43	16:58
糸井区民館前	12:58	13:58	14:43	16:58
糸井宿	12:59	13:59	14:44	16:59
昭和村役場前	13:00	14:00	14:45	17:00
糸井河原				
昭和中学校前				
昭和村役場前				
下方				
上沼須				
細新道				
旭ヶ丘				
馬喰町				
上之町				
材木町				
沼田高校入口				
沼田税務署前				
十王公園入口				
沼田市保健福祉センター前				

2 運行系統 新設の概要（赤谷桜循環線）

路 線 3	赤谷桜循環線
運 行 経 路	別紙「赤谷桜循環線 運行系統図」のとおり
運 行 距 離	27.5 km（冬期 25.8 km）
停 留 所 数	別紙「赤谷桜循環線 時刻表」のとおり
運 行 日	別紙「令和4年度中学校一斉放課に係る年間運行期間」のとおり
運 行 回 数	別紙「令和4年度中学校一斉放課に係る年間運行期間」のとおり
運 行 車 両	<ul style="list-style-type: none"> ・車種型式 日野レインボー（型式：KC-RR 1 JJAA）※旧車両 ・乗車定員 59人 ・車両寸法 全長：8990mm / 全高：3060mm / 全幅：2300mm ・総重量 10185kg 又は <ul style="list-style-type: none"> ・車種型式 日野リエッセ（型式：KK-RX4JFEA） ・乗車定員 41人 ・車両寸法 全長：6990mm / 全高：2820mm / 全幅：2080mm ・総重量 7235kg
所 要 時 間	一循環 55分
運 賃	変更なし（対キロ運賃）
運 行 事 業 者	変更なし（関越交通株式会社）

赤谷桜循環線 運行系統図



赤谷・桜循環線 時刻表

(中学校一斉放課対応)

森下先回り

停留所名	指定日	指定日	指定日	指定日
沼田市保健福祉センター前				
十王公園入口				
沼田税務署前				
沼田高校入口				
材木町				
上之町				
馬喰町				
旭ヶ丘				
細新道				
上沼須				
下方				
昭和村役場前				
糸井河原				
昭和中学校前	12:15	13:15	14:00	16:15
椽久保入口	12:15	13:15	14:00	16:15
鎌沢	12:17	13:17	14:02	16:17
大森神社前	12:17	13:17	14:02	16:17
正禅寺	12:18	13:18	14:03	16:18
昭和インター入口	12:23	13:23	14:08	16:23
下原	12:26	13:26	14:11	16:26
赤城原開協前	12:28	13:28	14:13	16:28
赤城原	12:29	13:29	14:14	16:29
松ノ木平第1入口	12:31	13:31	14:16	16:31
桐生地区	12:33	13:33	14:18	16:33
板戸	12:36	13:36	14:21	16:36
十二様前	12:38	13:38	14:23	16:38
桜	12:38	13:38	14:23	16:38
赤城久呂保高原	12:39	13:39	14:24	16:39
昭和の森山荘前				
赤城久呂保高原				
桜	12:40	13:40	14:25	16:40
十二様前	12:41	13:41	14:26	16:41
板戸	12:43	13:43	14:28	16:43
松ノ木平第1入口	12:44	13:44	14:29	16:44
赤城原	12:46	13:46	14:31	16:46
上原	12:47	13:47	14:32	16:47
赤城林間学園	12:51	13:51	14:36	16:51
赤谷上	12:54	13:54	14:39	16:54
赤谷区民館前	12:55	13:55	14:40	16:55
赤谷	12:56	13:56	14:41	16:56
赤谷下	12:58	13:58	14:43	16:58
総合運動公園	12:59	13:59	14:44	16:59
長者久保入口	13:00	14:00	14:45	17:00
新堀	13:03	14:03	14:48	17:03
中棚	13:05	14:05	14:50	17:05
上内出	13:06	14:06	14:51	17:06
昭和東小前	13:07	14:07	14:52	17:07
中内	13:07	14:07	14:52	17:07
糸井区民館前	13:08	14:08	14:53	17:08
糸井宿	13:09	14:09	14:54	17:09
昭和村役場前	13:10	14:10	14:55	17:10
下方				
上沼須				
細新道				
旭ヶ丘				
馬喰町				
上之町				
材木町				
沼田高校入口				
沼田税務署前				
十王公園入口				
沼田市保健福祉センター前				

※

※桐生地区は4月1日から11月30日の間のみ運行

令和4年度 中学校一斉放課に係る年間運行期間

No.	運行する期日（発車時刻別）				理由（行事等）
	12:15	13:15	14:00	16:15	
1				1月16日	職員会議
2				1月23日	校内研修
3			2月3日		授業参観
4				2月6日	校内研修
5				2月13日	職員会議
6	2月16日				期末テスト
7				2月17日	期末テスト
8				2月20日	校内研修
9				2月27日	職員会議
10				3月6日	校内研修
11	3月13日				卒業証書授与式
12			3月24日		修了式
13		4月7日			始業式、入学式
14				4月10日	職員会議
15				4月20日	家庭訪問
16				4月21日	家庭訪問
17				4月24日	家庭訪問
18				4月25日	家庭訪問
19				4月26日	家庭訪問
20				4月27日	家庭訪問
21				4月28日	家庭訪問
	2	1	2	16	運行日数（年間）