

②-昭和中学校拡張地 洪水浸水想定区域 一 国・県比較図

凡例

浸水した場合に想定される水深

- 0.0～0.5m未満の区間
- 0.5～3.0m未満の区間
- 3.0～5.0m未満の区間
- 5.0～10.0m未満の区間
- 10.0～20.0m未満の区間
- 20.0m以上の区間

対象となる河川

河川等範囲

ダム

----- 市町村界

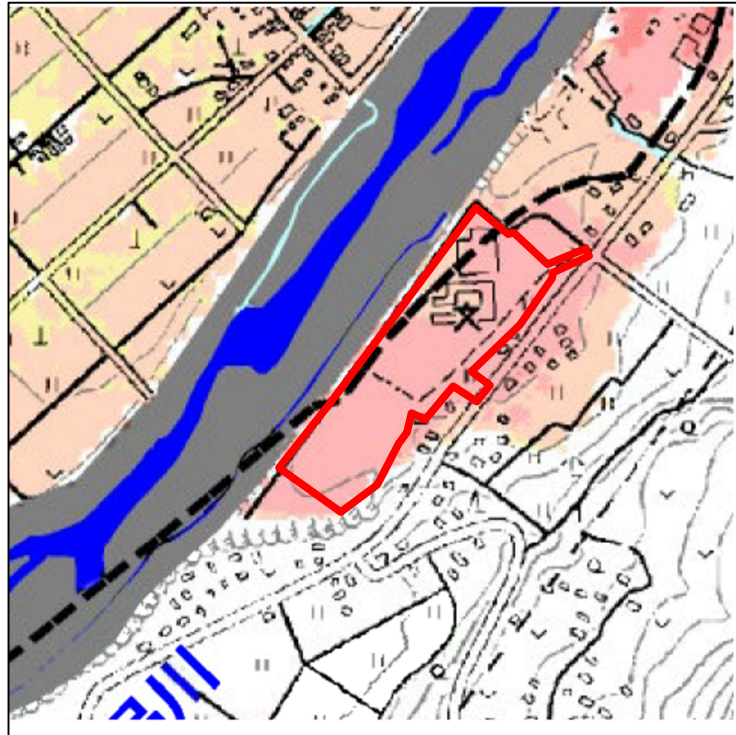
利根川水系片品川 園原ダム下流河川浸水想定図（想定最大規模）

1 説明文

- (1) この図は、利根川水系片品川の園原ダムの下流河川区間について、想定最大規模降雨により浸水が想定される区域、浸水した場合に想定される水深を表示した図面です。
- (2) この浸水想定図は、現時点の片品川の河道及び洪水調節施設の整備状況を勘案して、想定最大規模降雨に伴うダムの施設規模を上回る洪水により片品川が氾濫した場合の浸水の状況をシミュレーションにより予測したものです。
- (3) なお、このシミュレーションの実施にあたっては、支川の決壊による氾濫、シミュレーションの前提となる降雨を超える規模の降雨による氾濫及び内水による氾濫等を考慮していませんので、この浸水が想定される区間以外の区域においても浸水が発生する場合や、想定される水深が実際の浸水深と異なる場合があります。
- (4) また、「河川等範囲」は、水深を表示していませんが、洪水流が河川と一体となって流下する範囲ですので、周辺の水深と同程度かそれ以上の水深となることが想定されます。

2 基本事項等

- (1) 作成主体 国土交通省関東地方整備局利根川ダム統合管理事務所
- (2) 公表年月日 令和2年6月12日
- (3) 対象となる河川
・利根川水系片品川
(実施区間)
左岸：園原ダムから利根川への合流点まで
右岸：園原ダムから利根川への合流点まで
- (4) 算出の前提となる降雨 八斗島上流域の72時間総雨量491mm
- (5) 関係市町 <群馬県> 沼田市、昭和村



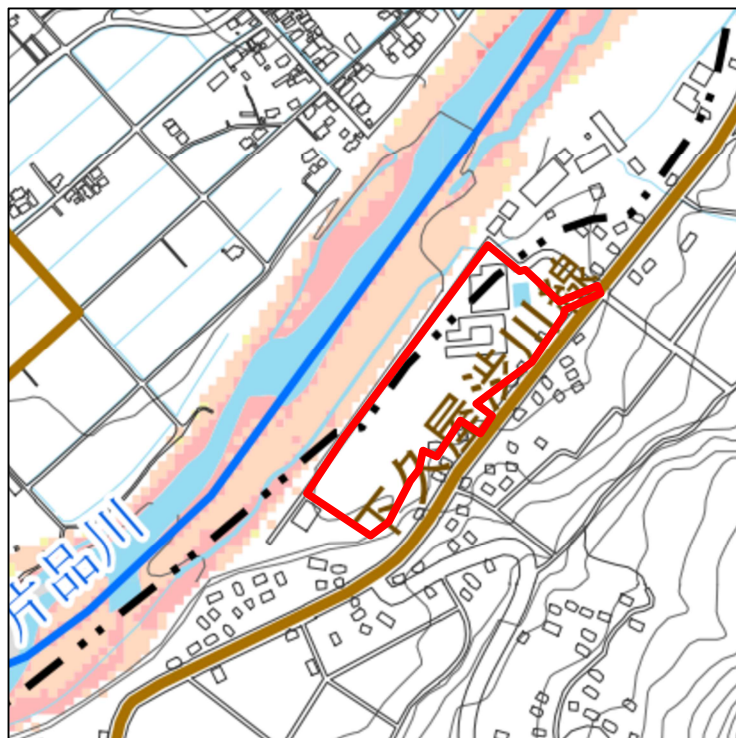
国土交通省 利根川水系片品川園原ダム下流河川浸水想定図

片品川浸水想定「利根川水系片品川園原ダム下流河川浸水想定図」
令和2年6月12日 国土交通省関東地方整備局

凡例

浸水深

- 0.5m未満
- 0.5m～3.0m未満
- 3.0m～5.0m未満
- 5.0m～10.0m未満
- 10.0m～20.0m未満
- 20.0m以上



群馬県 洪水浸水想定区域図（推定最大規模）

この図は、洪水により河川の溢水、堤防の越水・決壊が考えられる各地点において、河川が氾濫した場合に想定される浸水範囲を重ねて表示したものであり、特定の洪水が発生した場合に想定される浸水範囲を示したものではありません。
なお、シミュレーションの予測結果については、今後、洪水記録や解析手法の高度化などに応じて見直しを行う場合がある。

令和4年3月更新版 群馬県

※ 洪水浸水想定区域は1000年に1度の雨 (491mm/72h) を指定最大規模の降雨量として算定したものです。

(国土交通省、群馬県共に情報が更新されてない可能性がある)

群馬県内 1 1箇所 で 1 0 0 0年 に一度といわれる雨量 (4 9 1mm / 7 2 h) を超えた (最大 6 2 8mm / 7 2 h)

神奈川県箱根町では 1 0 0 0mm / 7 2 h を超えた。

2. 降雨状況

表1 主な雨量観測所の雨量観測値

観測機関	観測所名	所在地	日雨量(mm): 0時界					時間雨量(mm): 正時		
			11日	12日	13日	累計	24時間最大	時間最大	起因日時	
気象庁	前橋	前橋市	14.0	233.5	0.0	247.5	234.0	39.5	12日	21:00
	榛名山	高崎市	21.5	403.5	0.0	425.0	405.0	40.0	12日	21:00
	上里見	高崎市	16.5	241.5	0.0	258.0	247.0	29.5	12日	12:00
	藤岡	藤岡市	21.0	347.5	0.0	368.5	352.5	40.5	12日	11:00
	神流	神流町	31.5	433.5	0.0	465.0	442.5	33.0	12日	10:00
	西野牧	下仁田町	25.5	471.0	0.0	496.5	473.5	40.5	12日	9:00
	草津	草津町	17.0	250.0	3.0	270.0	252.5	31.5	12日	18:00
	中之条	中之条町	15.5	281.0	0.0	296.5	282.0	37.5	12日	17:00
	田代	嬬恋村	28.0	408.0	6.5	442.5	416.0	43.5	12日	19:00
	藤原	みなかみ町	3.5	156.0	21.0	180.5	173.5	25.5	12日	18:00
	みなかみ	みなかみ町	6.0	151.0	24.0	181.0	169.0	22.5	12日	18:00
	片品	片品村	4.5	152.0	0.0	156.5	152.0	18.0	12日	18:00
	沼田	沼田市	4.0	163.0	5.0	172.0	166.5	19.5	12日	17:00
	伊勢崎	伊勢崎市	7.0	225.5	0.0	232.5	226.5	24.5	12日	22:00
	桐生	桐生市	10.5	232.0	0.0	242.5	232.5	31.0	12日	18:00
群馬県	黒保根	桐生市	15.0	246.5	0.0	261.5	246.5	33.0	12日	18:00
	館林	館林市	3.5	228.0	0.0	231.5	228.0	26.5	12日	21:00
	富士見	前橋市	7.0	234.0	0.0	241.0	234.0	27.0	12日	18:00
	吉井	高崎市	18.0	361.0	0.0	379.0	366.0	39.0	12日	12:00
	藤岡	藤岡市	17.0	257.0	0.0	274.0	261.0	35.0	12日	11:00
	三原	嬬恋村	28.0	393.0	1.0	422.0	399.0	42.0	12日	16:00
	長野原	長野原町	17.0	313.0	0.0	330.0	316.0	37.0	12日	18:00
	高山	高山村	17.0	247.0	2.0	266.0	249.0	37.0	12日	18:00
	太田	太田市	10.0	215.0	0.0	225.0	215.0	26.0	12日	18:00
	富士塚	大泉町	8.0	255.0	0.0	263.0	255.0	27.0	12日	21:00
	榛名	高崎市	16.0	258.0	0.0	274.0	262.0	34.0	12日	11:00
	伊香保	渋川市	25.0	424.0	0.0	449.0	426.0	48.0	12日	19:00
	上日野	藤岡市	39.0	515.0	0.0	554.0	531.0	37.0	12日	8:00
	甘楽	甘楽町	38.0	587.0	0.0	625.0	597.0	47.0	12日	21:00
	妙義	富岡市	39.0	392.0	0.0	431.0	410.0	46.0	12日	13:00
	小沢	南牧村	24.0	554.0	0.0	578.0	557.0	47.0	12日	20:00
	鷺宮	安中市	18.0	303.0	0.0	321.0	311.0	43.0	12日	11:00
	上沢渡	中之条町	17.0	294.0	0.0	311.0	295.0	34.0	12日	17:00
	松谷	東吾妻町	12.0	308.0	0.0	320.0	310.0	39.0	12日	17:00
	浅間山	嬬恋村	28.0	379.0	2.0	409.0	387.0	40.0	12日	19:00
	菱町	桐生市	7.0	348.0	0.0	355.0	349.0	42.0	12日	18:00
	富岡	富岡市	31.5	463.5	0.0	495.0	474.0	48.5	12日	13:00
	安中	安中市	17.5	333.0	0.0	350.5	340.0	40.0	12日	13:00
	中之条	中之条町	16.0	313.0	0.5	329.5	314.0	41.5	12日	17:00
	塩沢ダム	神流町	35.0	475.0	0.0	510.0	486.0	39.0	12日	13:00
	白井平	下仁田町	25.0	488.0	1.0	514.0	489.0	44.0	12日	15:00
	大仁田ダム	南牧村	26.0	404.0	0.0	430.0	408.0	36.0	12日	9:00
	坂本ダム	安中市	41.0	344.0	0.0	385.0	361.0	48.0	12日	14:00
	津久原	桐生市	8.0	358.0	0.0	366.0	358.0	46.0	12日	18:00
国交省	前橋	前橋市	13.0	251.0	0.0	264.0	252.0	36.0	12日	21:00
	苗ヶ島	前橋市	7.0	221.0	0.0	228.0	221.0	29.0	12日	18:00
	赤城山	前橋市	16.0	305.0	0.0	321.0	306.0	41.0	12日	18:00
	高崎	高崎市	18.0	273.0	0.0	291.0	277.0	32.0	12日	11:00
	相馬ヶ原	榛東村	18.0	247.0	0.0	265.0	248.0	30.0	12日	20:00
	箕輪	藤岡市	36.0	531.0	0.0	567.0	544.0	44.0	12日	21:00
	万場	神流町	35.0	501.0	1.0	537.0	515.0	42.0	12日	10:00
	富岡	富岡市	30.0	465.0	0.0	495.0	474.0	48.0	12日	13:00
	下仁田	下仁田町	27.0	601.0	0.0	628.0	609.0	52.0	12日	15:00
	神津下	下仁田町	20.0	425.0	0.0	445.0	427.0	33.0	12日	9:00
	奥の萱	南牧村	25.0	392.0	0.0	417.0	396.0	35.0	12日	9:00
	松井田	安中市	36.0	290.0	0.0	326.0	305.0	36.0	12日	13:00
	中之条	中之条町	15.0	298.0	0.0	313.0	299.0	39.0	12日	17:00
	草津	草津町	17.0	241.0	3.0	261.0	244.0	33.0	12日	18:00
	応桑	長野原町	39.0	434.0	1.0	474.0	441.0	42.0	12日	16:00
	広場	東吾妻町	21.0	310.0	0.0	331.0	310.0	46.0	12日	20:00
	野反	中之条町	25.0	234.0	14.0	273.0	240.0	24.0	12日	18:00
	丸沼	片品村	14.0	246.0	4.0	264.0	248.0	26.0	12日	18:00
	栗原	沼田市	17.0	370.0	0.0	387.0	372.0	41.0	12日	17:00
	八斗島	伊勢崎市	9.0	246.0	0.0	255.0	249.0	28.0	12日	22:00
	足利	足利市	5.0	241.0	0.0	246.0	241.0	33.0	12日	20:00
	足尾	日光市	11.0	416.0	0.0	427.0	416.0	50.0	12日	17:00

各列の最大値
赤字 次頁に降雨グラフ表示

※ 観測データは速報値のため、今後変更の可能性があります。